

Série TREK Twilight VDM | TREK Twilight Mountain Bike Series p/b Bushtukah

Organisée par/Hosted by Bakkers Trailblazers

Guide Technique | Technical Guide



Sanctionné par | Sanctioned by:



Description d'événement.....	3
Organisateur.....	3
License.....	4
L'inscription.....	5
Catégories et frais d'inscription:.....	5
Enregistrement:.....	6
Ramassage de la puce de chronométrage.....	7
Horaire.....	7
Lieu de l'événement.....	8
Cartes du parcours.....	8
Information sur le chronométrage et les résultats.....	8
Services médicaux et sécurité.....	8
Politique d'annulation des courses:.....	9
Event Description.....	10
Organizer.....	10
Event Rules/Licenses.....	10
Registration.....	12
Categories and Entry Fees:.....	12
Links:.....	13
Timing Chip Pick-up.....	13
Schedule.....	13
Venue and Track Information.....	14
Course Maps.....	15
Timing and Results Information.....	15
Medical and Security.....	15
Race Cancellation Policy:.....	15

Description d'événement

La série Trek Twilight VDM, présentée par Bushtukah, est une série récréative de six événements de vélo de montagne présentés au Domaine Kanawe, à Vorlage, Dunrobin et au Wesley Clover Parks.

- Étape 1 – 13 mai 2026 | Domaine Kanawe
- Étape 2 – 27 mai 2026 | Domaine Kanawe
- Étape 3 – 10 juin 2026 | Vorlage
- Étape 4 – 24 juin 2026 | Vorlage
- Étape 5 – 29 juillet 2026 | Dunrobin
- Étape 6 – 26 août 2026 | Wesley Clover

Conçue pour encourager la participation au vélo de montagne dans la région d'Ottawa–Gatineau, cette série propose une variété de parcours allant du niveau débutant à avancé, afin d'assurer l'accessibilité pour les cyclistes de tous les niveaux. Bien que des chronos soient disponibles, l'objectif principal de la série Trek Twilight est le développement des habiletés, la progression de la condition physique et la création d'un esprit de communauté. En mettant l'accent sur le plaisir, l'inclusion et les expériences partagées, la série offre aux participants l'occasion de se connecter avec d'autres passionnés de vélo de montagne de la communauté locale.

Les distances sont les mêmes pour les hommes et les femmes. Les catégories sont définies selon l'âge et le niveau technique, et non nécessairement selon le niveau de forme physique. Plus de 25 catégories sont offertes — il y en a pour tout le monde. Par le passé, des participants âgés de 5 à 70 ans ont pris part aux événements.

Organisateur

Organisateur:	Bakkers Trailblazers
Nom:	Osmond Bakker
Numéro de téléphone:	613-850-8656
Courriel:	bakkerstrailblazers@gmail.com
Site-web:	bakkerstrailblazers.ca/race
Instagram	bt_twilight_mtb

License

Comme notre série se déroulera sur deux provinces, nous avons discuté avec Ontario Cycling et la FQSC afin de trouver une solution pour que nos événements soient homologués à la fois en

Ontario et au Québec. Grâce à leur collaboration, la série Twilight est en voie d'homologation dans les deux provinces et une disposition spéciale a été mise en place pour les licences transfrontalières. Cela signifie que si vous possédez une licence FQSC, vous pouvez participer aux étapes ontariennes avec cette licence ; vous n'aurez pas besoin d'acheter une licence supplémentaire auprès d'Ontario Cycling. De même, les titulaires d'une licence ontarienne seront valides pour les étapes québécoises. Cet accord de licence transfrontalière s'applique uniquement à la Trek Twilight Series p/b Bushtukah. Les licences ontariennes sont pleinement valides pour tout événement homologué en Ontario. Les licences FQSC sont valables dans tout le Canada, car ce sont des licences UCI.

Voici quelques exemples :

Résident du Québec:

- Vous possédez une licence FQSC ? Inutile d'en acheter une pour notre série.
- Vous n'avez pas de licence, mais souhaitez participer à une seule course ? Achetez une licence journalière auprès de la FQSC. Cette option n'est pas disponible à la station Wesley Clover.
- Vous n'avez pas de licence et souhaitez participer à des courses dans les deux provinces? Achetez une licence auprès de la FQSC.
- Coûts des licences FQSC : 10 \$ pour les jeunes et 15 \$ pour les adultes (une journée) ; 40 \$ pour les jeunes et 60 \$ pour les adultes (licence complète).
- Les licences FQSC sont valides partout au Canada.
- <https://forms.registration4all.com/RE.aspx?E=227841&RORG=OW>

Résident de l'Ontario:

- Vous possédez une licence OC Challenge, Competence ou UCI ? Inutile d'en acheter une pour notre série.
- Vous n'avez pas de licence, mais souhaitez participer à une seule course ? Achetez une licence journalière auprès de la FQSC si l'événement a lieu au Québec.
- Vous n'avez pas de licence, mais souhaitez participer à une seule course en Ontario ? Achetez une licence OC Challenge, Competence ou UCI. Aucune licence journalière n'est disponible.
- Vous n'avez pas de licence et souhaitez participer à des courses dans les deux provinces ? Achetez une licence OC Challenge, Competence ou UCI. Coût des licences OC : Challenge 8 ans et moins : 46 \$, Jeunes de 8 à 18 ans : 57 \$, Adultes : 88 \$. Plus de tarifs ici : <https://ontariocycling.org/membership/>
- Les licences OC UCI sont valides partout au Canada.
- Les licences OC Challenge ou Competitive sont valides au Québec seulement pour la série Twilight.

Si vous souhaitez participer à la Coupe du Québec cet été et que vous possédez une licence OC Challenge ou Competitive, vous devrez acheter la licence FQSC d'une journée.

Les parents qui souhaitent accompagner leurs enfants lors de l'événement enfants devront être titulaires d'une licence, même s'ils ne participent pas à la course. Ainsi, chacun est couvert en cas d'accident. Si vous ne participez pas à une course en tant que parent, vous devrez vous acquitter de 1 \$ pour vous inscrire, en plus du prix de la licence.

Règlement

Les participants doivent porter un casque en tout temps.

L'inscription

L'inscription doit être effectuée en ligne avant minuit la veille de la course. Aucune inscription sur place ne sera acceptée.

Catégories et frais d'inscription:

Catégorie	Prix par épreuve	Distance
Jeunesse – 5-6 ans	25 \$	1 tour du parcours Ducky Dash
Jeunesse – 7-8 ans	25 \$	2 tours du parcours Ducky Dash
Jeunesse – 9-10 ans	25 \$	3 tours du parcours Ducky Dash
Jeunesse – 11-12 ans	25 \$	4 tours du parcours Ducky Dash
Junior – 13-14 ans	25 \$	2 tours du parcours Outer Limits
Junior – Filles – 15-18 ans – Sport	25 \$	2 tours du parcours Outer Limits
Junior – Filles – 15-18 ans – Expert	25 \$	3 tours du parcours Outer Limits
Junior – Garçons – 15-18 ans – Sport	25 \$	2 tours du parcours Outer Limits
Junior – Garçons – 15-18 ans – Expert	25 \$	2 tours du parcours Outer Limits
Senior – Femmes – 19-34 ans – Sport	35 \$	2 tours du parcours Outer Limits
Senior – Femmes – 19-34 ans – Expert	35 \$	4 tours du parcours Outer Limits
Senior – Femmes – 19 ans et + – Élite	35 \$	4 tours du parcours Outer Limits
Senior – Hommes – 19-34 ans – Sport	35 \$	2 tours du parcours Outer Limits

Senior – Hommes – 19-34 ans – Expert	35 \$	4 tours du parcours Outer Limits
Senior – Hommes – 19 ans et + – Élite	35 \$	4 tours du parcours Outer Limits
Maîtres – Femmes – 35-44 ans – Sport	35 \$	2 tours du parcours Outer Limits
Maîtres – Femmes – 35-44 ans – Expert	35 \$	4 tours du parcours Outer Limits
Maîtres – Hommes – 35-44 ans – Sport	35 \$	2 tours du parcours Outer Limits
Maîtres – Hommes – 35-44 ans – Expert	35 \$	4 tours du parcours Outer Limits
Maîtres – Femmes – 45 ans et + – Sport	35 \$	2 tours du parcours Outer Limits
Maîtres – Femmes – 45 ans et + – Expert	35 \$	4 tours du parcours Outer Limits
Maîtres – Hommes – 45 ans et + – Sport	35 \$	2 tours du parcours Outer Limits
Maîtres – Hommes – 45 ans et + – Expert	35 \$	4 tours du parcours Outer Limits

Enregistrement:

Inscription à la série complète	https://ccnbikes.com/#!/series/trek-twilight-mtb-series-2026
Étape 1	https://ccnbikes.com/#!/events/trek-twilight-mtb-race-series-2026-powered-by-bushtukah-stage-1-domaine-kanawe
Étape 2	https://ccnbikes.com/#!/events/trek-twilight-mtb-race-series-2026-powered-by-bushtukah-stage-2-domaine-kanawe
Étape 3	https://ccnbikes.com/#!/events/trek-twilight-mtb-race-series-2026-powered-by-bushtukah-stage-3-vorlage
Étape 4	https://ccnbikes.com/#!/events/trek-twilight-mtb-race-series-2026-powered-by-bushtukah-stage-4-vorlage
Étape 5	https://ccnbikes.com/#!/events/trek-twilight-mtb-race-series-2026-powered-by-bushtukah-stage-5-wesley-clover-parks
Étape 6	https://ccnbikes.com/#!/events/trek-twilight-mtb-race-series-2026-powered-by-bushtukah-stage-6-wesley-clover-parks

Ramassage de la puce de chronométrage

L'inscription à la course doit être effectuée en ligne au plus tard à minuit la veille du départ. Aucune inscription sur place ne sera acceptée. Chaque cycliste se voit remettre une plaque (avec puce) en début de saison qu'il doit conserver tout au long de celle-ci. Lors de l'inscription, le cycliste doit obligatoirement présenter sa licence au commissaire. L'athlète qui n'a pas sa plaque à une course devra déboursier des frais de 5 \$ pour l'obtention de sa nouvelle plaque.

Horaire

16 h 30	Ouverture de la remise des dossards, parcours ouvert pour reconnaissance.
17 h 45	Parcours fermé pour reconnaissance.
17 h 45	Mise en place pour le départ de 18 h.
18 h	Jeunesse – 5-6 ans
	Jeunesse – 7-8 ans
	Jeunesse – 9-10 ans
	Jeunesse – 11-12 ans
18 h 30	Mise en place pour le départ de 18 h 45.
18 h 45	Junior – Filles – 15-18 ans – Sport
	Junior – Filles – 15-18 ans – Expert
	Junior – Garçons – 15-18 ans – Sport
	Junior – Garçons – 15-18 ans – Expert
	Senior – Femmes – 19-34 ans – Sport
	Senior – Femmes – 19-34 ans – Expert
	Senior – Femmes – 19 ans et + – Élite
	Senior – Hommes – 19-34 ans – Sport
	Senior – Hommes – 19-34 ans – Expert
	Senior – Hommes – 19 ans et + – Élite
	Maîtres – Femmes – 35-44 ans – Sport
	Maîtres – Femmes – 35-44 ans – Expert

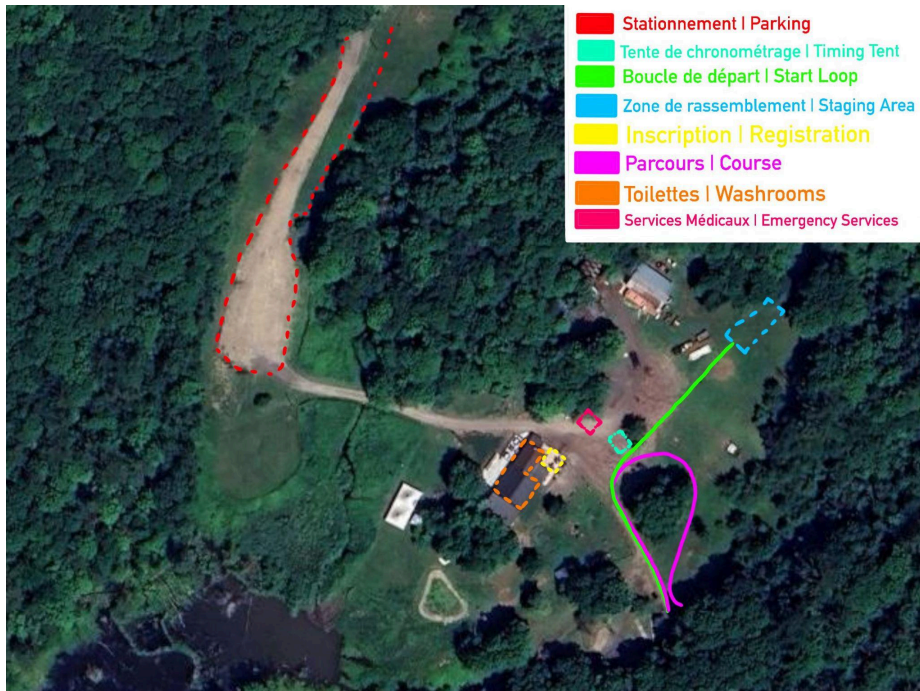
	Maîtres – Hommes – 35-44 ans – Sport
	Maîtres – Hommes – 35-44 ans – Expert
	Maîtres – Femmes – 45 ans et + – Sport
	Maîtres – Femmes – 45 ans et + – Expert
	Maîtres – Hommes – 45 ans et + – Sport
	Maîtres – Hommes – 45 ans et + – Expert
	Junior – Filles – 15-18 ans – Sport
20 h	Parcours fermé

Lieu de l'événement

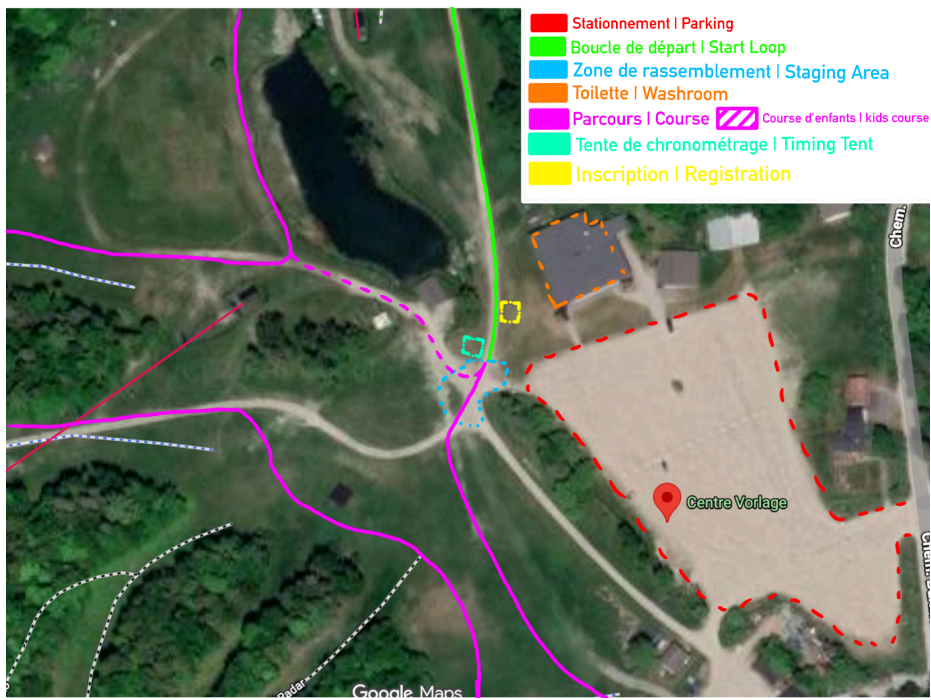
Lieu de l'événement	Address
Domaine Kanawe	40 Chem. Sabourin, Cantley, QC J8V 3M6
Centre Vorlage	65 Chem. Burnside, Wakefield, QC J0X 3G0
Dunrobin	1936 Sixth Line Rd, Dunrobin, ON K0A 1T0
Wesley Clover Parks	401 Corkstown Rd, Nepean, ON K2H 8T1

Cartes du parcours (Les détails sont sujets à changement.)

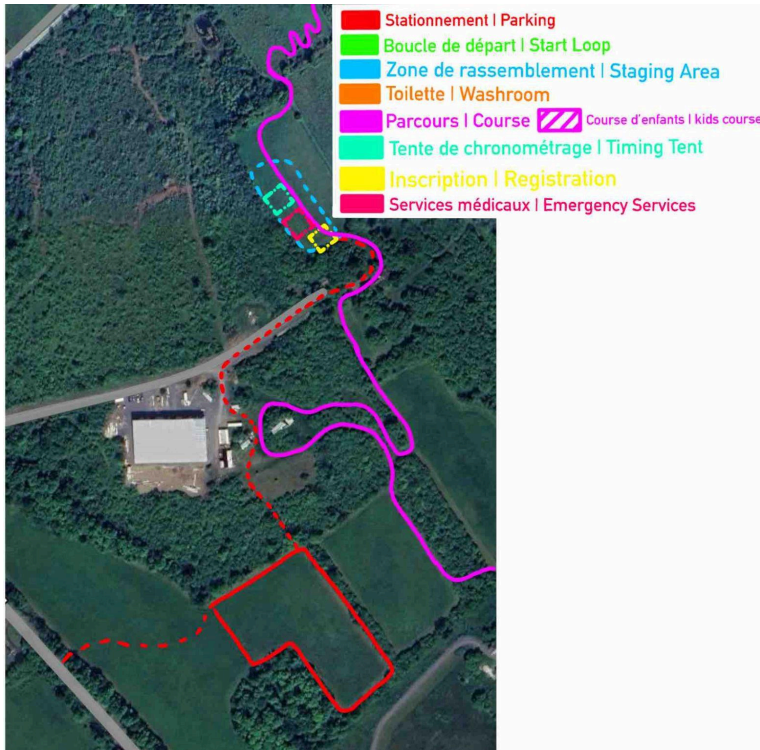
Domaine Kanawe



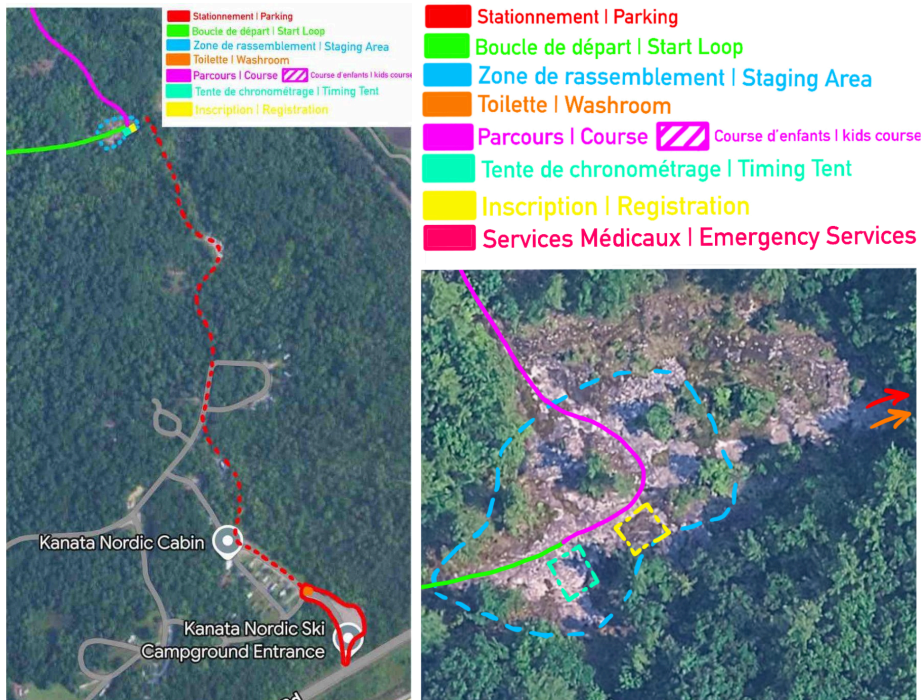
Centre Vorlage



Dunrobin



Wesley Clover Parks



Information sur le chronométrage et les résultats

Les résultats seront affichés en ligne à l'adresse suivante:

<https://www.bakkerstrailblazers.ca/trek-twilight-mtb-race-series-results>.

Services médicaux et sécurité

Lieu de l'événement	Services médicaux et sécurité	Hôpital le plus proche
Domaine Kanawe	Issac Nesbitt 819-208-8819	Wakefield Hospital and Memorial CHSLD 101 Chem. Burnside, Wakefield, QC J0X 3G0 Hôpital de Gatineau 909 Bd la Vérendrye O, Gatineau, QC J8P 7H2
Centre Vorlage	Issac Nesbitt 819-208-8819	Wakefield Hospital and Memorial CHSLD 101 Chem. Burnside, Wakefield, QC J0X 3G0
Dunrobin	St. Johns Ambulance +1 (613) 722-2002	Queensway Carleton Hospital 3045 Baseline Rd, Nepean, ON K2H 8P4
Wesley Clover Parks	St. Johns Ambulance +1 (613) 722-2002	Queensway Carleton Hospital 3045 Baseline Rd, Nepean, ON K2H 8P4

Politique d'annulation des courses:

Toutes les courses auront lieu beau temps, mauvais temps. En cas de tonnerre et d'éclairs, le départ de la course sera retardé jusqu'à ce que les conditions météorologiques extrêmes soient passées.

Si les conditions météorologiques deviennent trop dangereuses (y compris catastrophe naturelle ou mauvaise qualité de l'air), Bakkers Trailblazers prendra la décision d'annuler la course au moins 2 heures avant le départ de la première course.

Aucun remboursement ne sera accordé.

Event Description

The Trek Twilight Series powered by Bushtukah is a six-event recreational mountain bike series hosted at Domaine Kanawe, Vorlage, and Wesley Clover on the following dates:

- Stage 1: May 13 | Domaine Kanawe
- Stage 2: May 27 | Domaine Kanawe
- Stage 3: June 10 | Vorlage
- Stage 4: June 24 | Vorlage
- Stage 5: July 29 | Dunrobin
- Stage 6: August 26 | Wesley Clover

Designed to encourage mountain bike participation in the Ottawa/Gatineau area, this series offers a variety of course options ranging from beginner to advanced, ensuring accessibility for riders of all abilities. While timed ride metrics are available, the primary focus of the Trek Twilight Series is on skill development, fitness progression, and fostering a sense of community. By emphasizing fun, inclusivity, and shared experiences, the series creates an opportunity for riders to connect with like-minded members of the local mountain biking community.

Distances are the same for men and women. Categories are defined based on age and skill level, not necessarily on fitness level. We have over 25 categories to choose from. Something for everyone. We have had participants ranging from age 5 to 70.

Organizer

Organizer:	Bakkers Trailblazers
Name:	Osmond Bakker
Phone Number:	613-850-8656
Email:	bakkerstrailblazers@gmail.com
Website:	bakkerstrailblazers.ca/race
Instagram:	bt_twilight_mtb

Event Rules/Licenses

Since our series will be spanning across provincial borders, we have been in talks with Ontario Cycling and the FQSC to find a solution for having our events sanctioned in both Ontario and Quebec. Thanks to their collaborative efforts, the Twilight series is in its final stages of being sanctioned in both provinces and they have created a special allowance for cross-border licensing. This means that if you have a FQSC license, you can race the Ontario stages on this

license, you will not need to purchase an additional Ontario Cycling license. The same goes for Ontario license holders, your license will be valid for our Quebec location stages. This cross border license agreement only applies to the Trek Twilight Series p/b Bushtukah. The Ontario licenses are fully valid for any sanctioned event in Ontario. The FQSC licenses are fully through Canada as they are UCI licenses.

Here are some common scenarios:

Quebec Resident

- You have a FQSC license = no need to purchase one with our series
- You have no license, but want to race 1 time = purchase a one day license from FQSC, this option is not available at Wesley Clover location
- You have no license and want to race in both provinces = purchase license from FQSC
- FQSC license costs, one day \$10 youth, \$15 adult, full license \$40 youth, \$60 adult.
- FQSC licenses are valid through all of Canada as they are UCI based licenses

Ontario Resident

- You have an OC Challenge, Compete or UCI license = no need to purchase one with our series.
- You have no license, but want to race 1 time = purchase a one day license from FQSC if the event is in Quebec.
- You have no license, but want to race 1 time in Ontario = purchase OC challenge, compete or UCI license. No one day option
- You have no license and want to race in both provinces = purchase challenge, compete or UCI license from OC.
- OC licence costs, Challenge: 8 and under \$46, 8- 18 years youth \$57, adult \$88, UCI and more pricing options here: <https://ontariocycling.org/membership/>
- OC UCI licenses are valid through all of Canada
- OC challenge or compete valid in Quebec only for Twilight Series

If you wish to race the Quebec Cup this summer and you have an OC challenge or compete license, you will need to purchase the one day FQSC license option or upgrade to a UCI license for full coverage.

We will require parents who chose to ride with their kids during the kids event have a license themselves, even if they are not racing. This ensures that everyone is covered in the event of an accident. If you are not competing as a parent in a later adult event, you will pay \$1 to register in addition to the license fee.

Rules

All participants must be wearing a helmet at all times.

Registration

Race Registration must be done online up to midnight the day prior to race start. There will be NO on-site registration.

Categories and Entry Fees:

Category	Price per event	Distance
Youth - 5-6 yrs	\$25	1 lap of the Ducky Dash Course
Youth - 7-8 yrs	\$25	2 laps of Ducky Dash Course
Youth - 9-10 yrs	\$25	3 laps of Ducky Dash
Youth - 11-12 yrs	\$25	4 laps of Ducky Dash
Junior - 13-14 yrs	\$25	2 laps of Outer Limits
Junior - Girls - 15-18 - Sport	\$25	2 laps of Outer Limits
Junior - Girls - 15-18 - Expert	\$25	3 laps of Outer Limits
Junior - Boys - 15-18 - Sport	\$25	2 laps of Outer Limits
Junior - Boys - 15-18 - Expert	\$25	3 laps of Outer Limits
Senior - Women - 19-34 yrs - Sport	\$35	2 Laps of Outer Limits
Senior - Women - 19-34 yrs - Expert	\$35	4 Laps of Outer Limits
Senior - Women - 19+ - Elite	\$35	4 Laps of Outer Limits
Senior - Men - 19-34 yrs - Sport	\$35	2 Laps of Outer Limits
Senior - Men - 19-34 yrs - Expert	\$35	4 Laps of Outer Limits
Senior - Men - 19+ - Elite	\$35	4 Laps of Outer Limits
Masters - Women - 35-44 yrs - Sport	\$35	2 Laps of Outer Limits
Masters - Women - 35-44 - Expert	\$35	4 Laps of Outer Limits
Masters - Men - 35-44 yrs - Sport	\$35	2 Laps of Outer Limits
Masters - Men - 35-44 - Expert	\$35	4 Laps of Outer Limits

Masters - Women - 45+ - Sport	\$35	2 Laps of Outer Limits
Masters - Women - 45+ - Expert	\$35	4 Laps of Outer Limits
Masters - Men - 45+ - Sport	\$35	2 Laps of Outer Limits
Masters - Men - 45+ - Expert	\$35	4 Laps of Outer Limits

Links:

Series Registration	https://ccnbikes.com/#!/series/trek-twilight-mtb-series-2026
Stage 1	https://ccnbikes.com/#!/events/trek-twilight-mtb-race-series-2026-powered-by-bushtukah-stage-1-domaine-kanawe
Stage 2	https://ccnbikes.com/#!/events/trek-twilight-mtb-race-series-2026-powered-by-bushtukah-stage-2-domaine-kanawe
Stage 3	https://ccnbikes.com/#!/events/trek-twilight-mtb-race-series-2026-powered-by-bushtukah-stage-3-vorlage
Stage 4	https://ccnbikes.com/#!/events/trek-twilight-mtb-race-series-2026-powered-by-bushtukah-stage-4-vorlage
Stage 5	https://ccnbikes.com/#!/events/trek-twilight-mtb-race-series-2026-powered-by-bushtukah-stage-5-wesley-clover-parks
Stage 6	https://ccnbikes.com/#!/events/trek-twilight-mtb-race-series-2026-powered-by-bushtukah-stage-6-wesley-clover-parks

Timing Chip Pick-up

Race Registration must be done online up to midnight prior to race start. There will be NO on-site registration. All participants must also present themselves to the pre-race sign-in tent to collect their racing number and timing chip. Each rider will be awarded a number plate valid for the complete season. At registration, the rider must present a valid license. If a rider does not have a number plate, a fee of \$5 will be charged for a new plate with the same number.

Schedule

4:30pm	Number pick-up opens, course open for pre-ride.
5:45pm	Course closed for pre-ride
5:45pm	Staging for 6pm start.
6:00pm	Youth - 5-6 yrs

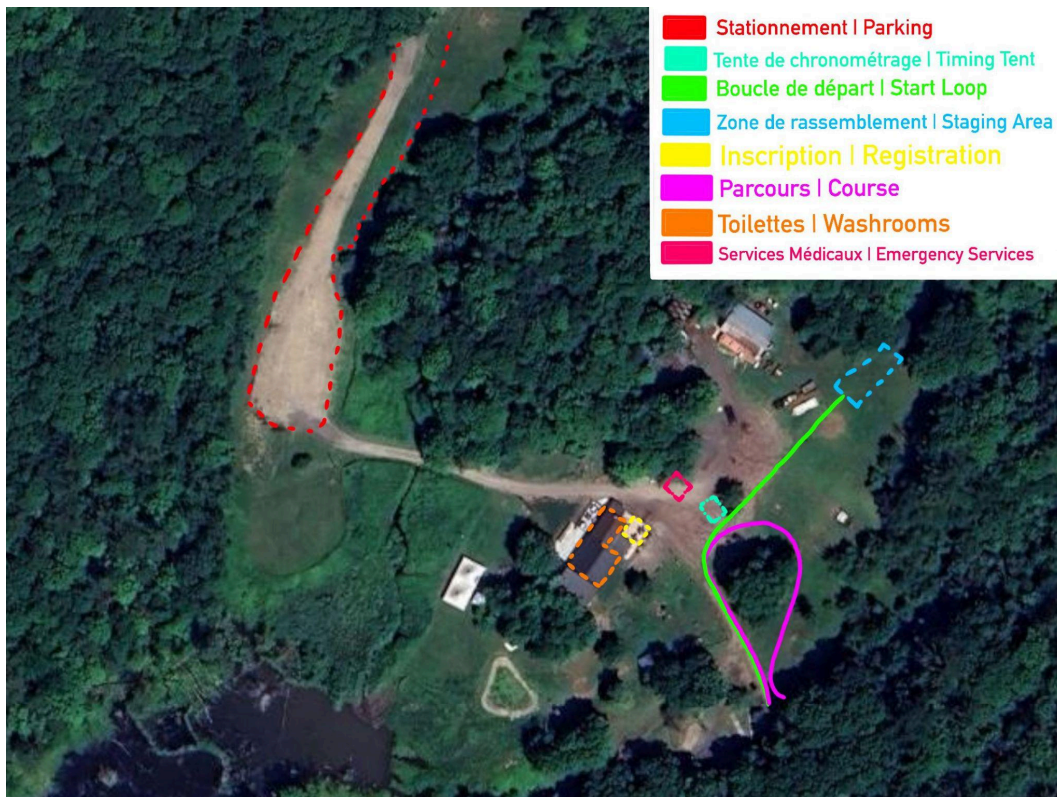
	Youth - 7-8 yrs
	Youth - 9-10 yrs
	Youth - 11-12 yrs
6:30pm	Staging for 6:45pm start.
6:45pm	Junior - 13-14 yrs
	Junior - Girls - 15-18 - Sport
	Junior - Girls - 15-18 - Expert
	Junior - Boys - 15-18 - Sport
	Junior - Boys - 15-18 - Expert
	Senior - Women - 19-34 yrs - Sport
	Senior - Women - 19-34 yrs - Expert
	Senior - Women - 19+ - Elite
	Senior - Men - 19-34 yrs - Sport
	Senior - Men - 19-34 yrs - Expert
	Senior - Men - 19+ - Elite
	Masters - Women - 35-44 yrs - Sport
	Masters - Women - 35-44 - Expert
	Masters - Men - 35-44 yrs - Sport
	Masters - Men - 35-44 - Expert
	Masters - Women - 45+ - Sport
	Masters - Women - 45+ - Expert
Masters - Men - 45+ - Sport	
Masters - Men - 45+ - Expert	
8:00pm	Course Closed

Venue and Track Information

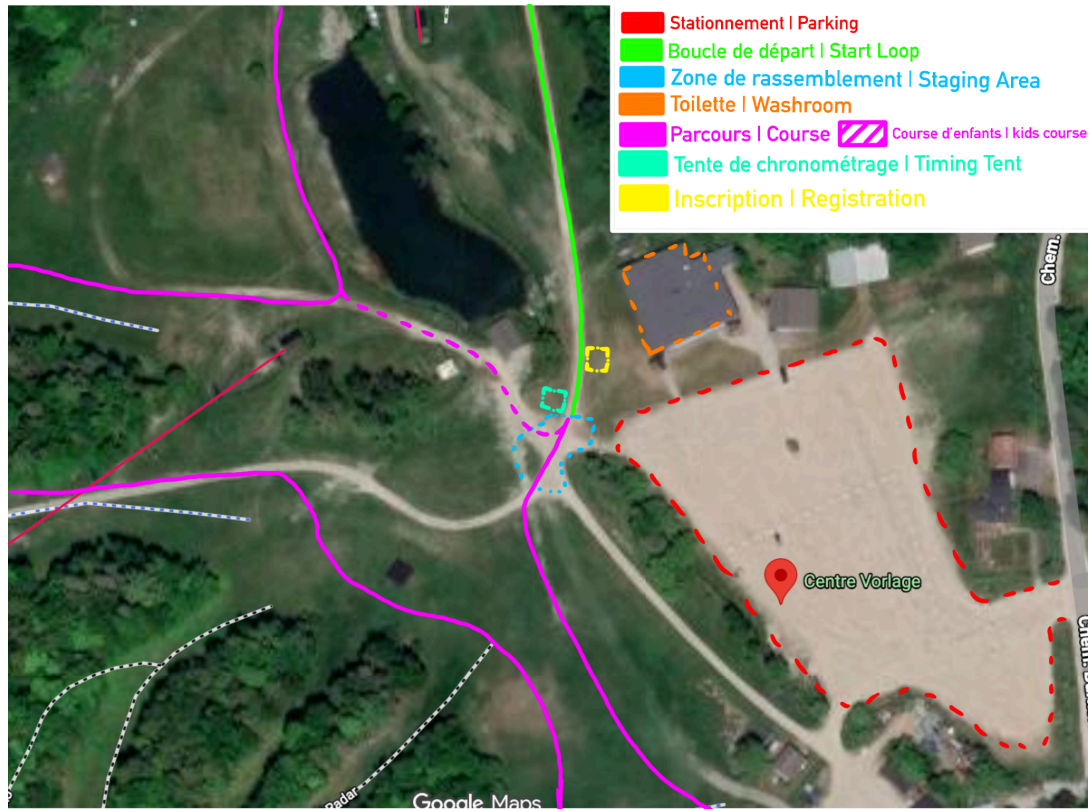
Venue	Address
Domaine Kanawe	40 Chem. Sabourin, Cantley, QC J8V 3M6
Centre Vorlage	65 Chem. Burnside, Wakefield, QC J0X 3G0
Dunrobin	1936 Sixth Line Rd, Dunrobin, ON K0A 1T0
Wesley Clover Parks	401 Corkstown Rd, Nepean, ON K2H 8T1

Course Maps (Subject to changes)

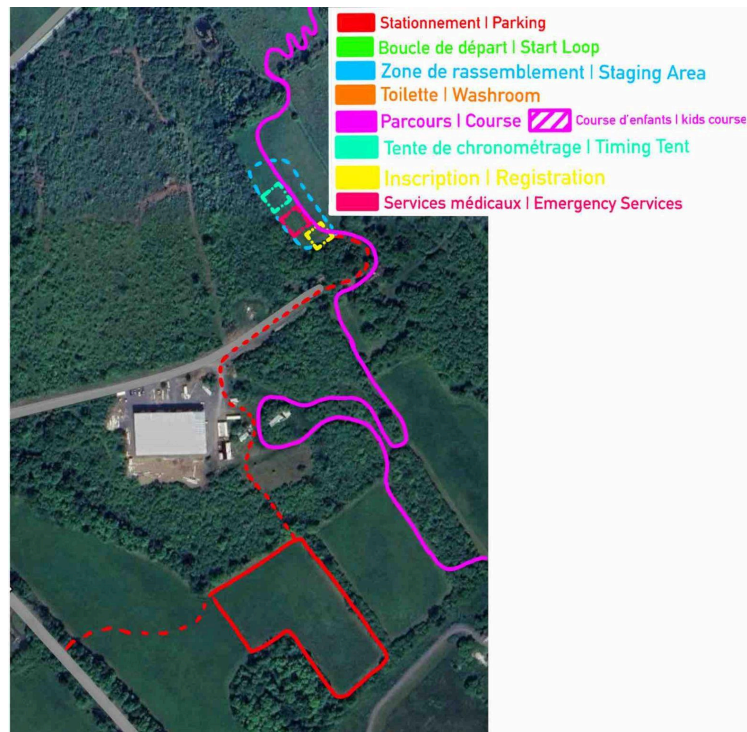
Domaine Kanawe



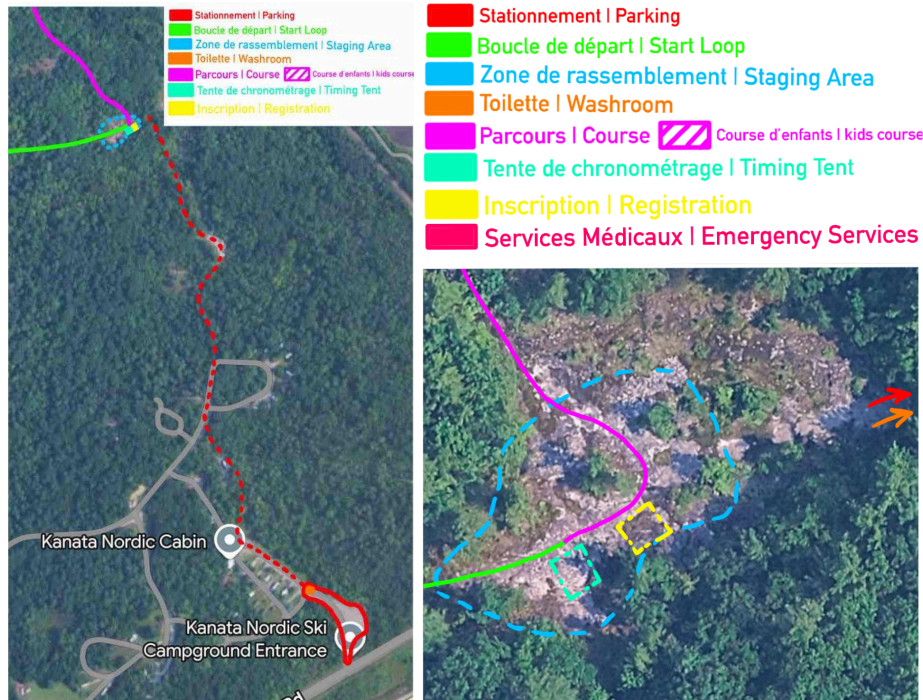
Centre Vorlage



Dunrobin



Wesley Clover Parks



Timing and Results Information

Results will be posted online at:

<https://www.bakkerstrailblazers.ca/trek-twilight-mtb-race-series-results>.

Medical and Security

Venue	On-site Medical Services	Nearest Hospital
Domaine Kanawe	Issac Nesbitt 819-208-8819	Wakefield Hospital and Memorial CHSLD 101 Chem. Burnside, Wakefield, QC J0X 3G0 Hôpital de Gatineau 909 Bd la Vérendrye O, Gatineau, QC J8P 7H2
Centre Vorlage	Issac Nesbitt 819-208-8819	Wakefield Hospital and Memorial CHSLD 101 Chem. Burnside, Wakefield, QC J0X 3G0

Dunrobin	St. Johns Ambulance +1 (613) 722-2002	Queensway Carleton Hospital 3045 Baseline Rd, Nepean, ON K2H 8P4
Wesley Clover Parks	St. Johns Ambulance +1 (613) 722-2002	Queensway Carleton Hospital 3045 Baseline Rd, Nepean, ON K2H 8P4

Race Cancellation Policy:

All races will be held rain or shine. In the event of thunder and lightning, race starts will be delayed until extreme weather has passed. In the event where the weather is too threatening (includes natural disaster, poor air quality), Bakkers Trailblazers will make a decision to cancel the race at least 2 hours prior to the first race start. No refund will be issued.